

Spenden

Spenden für die Arbeit und Ziele des Fördervereins nehmen wir gerne auf unserem Vereinskonto an:

Förderverein Pfarrhaus Flegessen e.V.
Volksbank Bad Münde
BLZ 254 917 44
Nr. 702 200 00

Die Spenden sind steuerlich abzugsfähig, da der Zweck des Fördervereins steuerbegünstigt ist.

Sie erhalten über Ihren Spendenbetrag eine Spendenbescheinigung.



Rückansicht vom Pfarrhaus im Winter

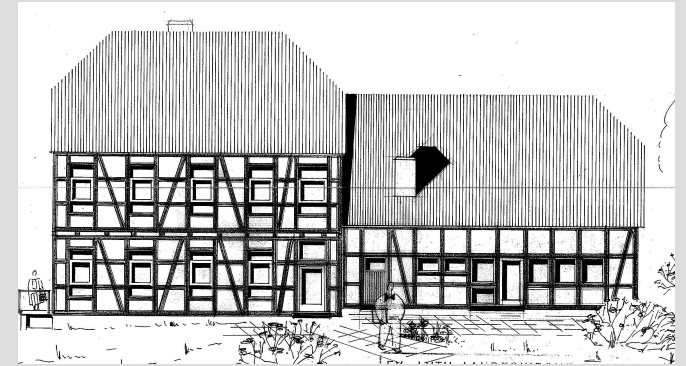
Kontakt

Fragen und Anregungen richten Sie bitte an den Vorstand:

1. Vorsitzender
Henning Schrader
Flegesser Str. 2
31848 Bad Münde
05042-503599
hmschrader@t-online.de

2. Vorsitzender
Jürgen Brockmann
Kraimühle 1
31848 Bad Münde
05151-52976
jbrockmann@web.de

Kassenwartin
Ingeborg Baumgart
Himmelswiese 10
31848 Bad Münde
05042-503283
i.baumgart@t-online.de



Der

**Förderverein
Pfarrhaus Flegessen
e.V.**

stellt sich vor:

Unsere Anliegen

- Die Gründung des Fördervereins im Januar 2010 erfolgte mit der Zielsetzung, den Kirchenvorstand bei dem Erhalt unseres Pfarrhauses und des Pfarrgartens für die Weiternutzung zu unterstützen.
- Wir wollen die Entwicklung des Pfarrgrundstückes nicht dem Zufall überlassen, sondern selbst mitgestalten.
- Wir möchten interessierten Bürgern und Bürgerinnen eine Möglichkeit geben, sich für den Erhalt und die sinnvolle Nutzung des Pfarrhauses und des Pfarrgartens einzusetzen.
- Wir wollen Ideen und Engagement interessierter Bürger und Bürgerrinnen bündeln.



Vorderansicht vom Pfarrhaus im Sommer

Unsere Arbeit

- Wir sammeln Ideen für die Nutzung und die Umgestaltung des Pfarrhauses und Pfarrgartens und wollen zusammen mit dem Kirchenvorstand ein tragfähiges und zukunftsorientiertes Konzept entwickeln.
- Wir fassen z.B. bei Aufräum- und Pflegearbeiten auf dem Pfarrgelände selbst mit an.
- Wir organisieren Veranstaltungen, wie z.B. das Gemeindefest im August 2010, um Möglichkeiten der Begegnung und Kommunikation auf dem Pfarrgelände zu schaffen.
- Wir haben die Möglichkeit Spendengelder unbürokratisch und zweckgebunden einzusetzen.



Kleine u. große Helfer beim Frühjahrsputz im April 2010

Unsere Organisation

- Der Förderverein Pfarrhaus Flegessen ist ein eingetragener Verein, der vom Finanzamt als gemeinnützig anerkannt ist.
- Mit der Mitgliedschaft entstehen keine weiteren Pflichten. Satzungsgemäß werden keine Beiträge erhoben. Der Verein finanziert sich ausschließlich durch Spenden.
- Natürlich freuen wir uns über jeden, der sein Wissen, seine Erfahrung oder seine Mitarbeit bei der Vereinsarbeit einbringt.
- Aber auch eine Mitgliedschaft ohne finanzielle und tatkräftige Hilfe bekundet das Interesse am Erhalt des Pfarrgeländes und unterstützt damit unser Engagement.



Abschlussrunde beim Gemeindefest im August 2010